

保存版

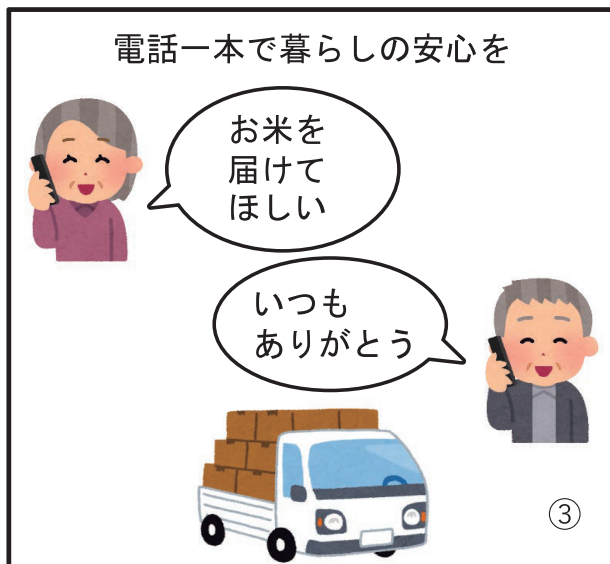
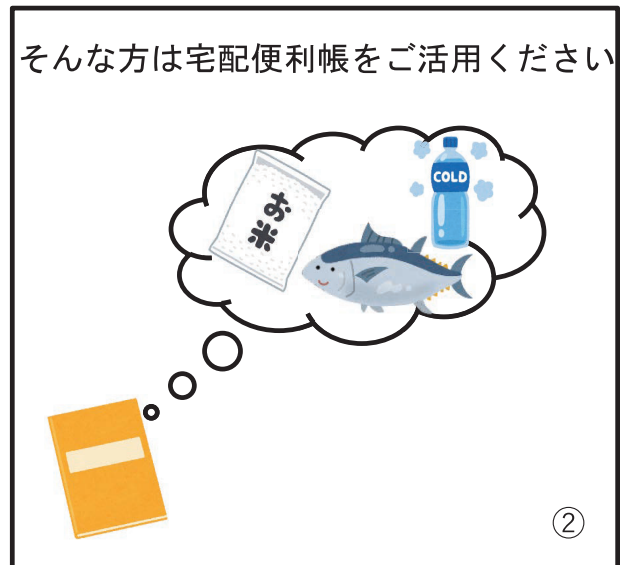
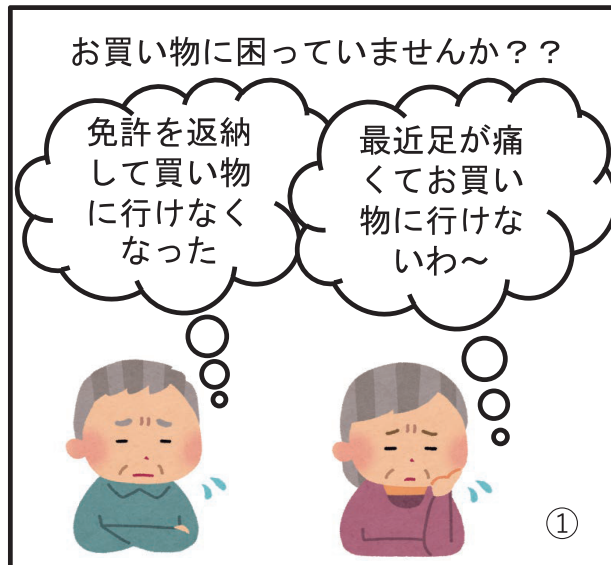
広尾町 宅配便利帳

令和3年4月発行



発行／広尾町社会福祉協議会

宅配便利帳 作成秘話





も く じ



食料品	4 ページ
出前	14 ページ
コンビニ・スーパー	16 ページ
ホームセンター	18 ページ
薬	19 ページ
お花	20 ページ
本・文具	21 ページ
服・布団・靴・洋裁品	23 ページ
電化製品・金物	26 ページ
福祉用具・メガネ	28 ページ
灯油	29 ページ

※各項目、五十音順に並んでいます

宅配便利帳利用にあたってのお願い

※商店で扱っている品物の一部を示しています。詳しくは各商店にお問い合わせください。

※内容については変更になる場合もあります。また、事情により配達ができない場合もありますので、ご理解の程よろしくお願い致します。

※代金については原則その都度お支払いいただきます。

早引き表 ※食料品のみに

ページ	店 名	
4	Aコーププラット	Aコープ本庄水産
5	(有)岡嶋水産	帯広ヤクルト販売 株式会社広尾センター
6	(有)勝見商店	鎗木水産(株)
7	北出商店	さかい精肉店
8	(有)宿院水産	(有)中村商店
9	パティスリーウエダ	広尾町農協Aコープサンタ村
10	ファミリーふせ	フレッシュあだち
11	(有)松波商店	
12	餅野宮商店	(有)山畑商店
13	山本水産(株)	リカーショップ ヒカリヤ

Aコーププラット ☎ 2-3371

[営業時間] 午前8時45分～午後6時30分

[定休日] 日曜日

[住所] 並木通東3丁目

【 配達に関わる事 】

受付時間：午前9時～午後4時

配達時間：要相談

対象地域：市街

依頼方法：電話

配達料：無料

【 取扱商品 】

食料品(肉 お米 飲み物 野菜
菓子 パン お酒)

日用品(ティッシュ 洗剤)
たばこ

Aコープ本庄水産 ☎ 5-2101

[営業時間] 午前8時30分～午後6時 / 土曜日 午前8時30分～午後2時

[定休日] 日曜日 祝日

[住所] 字野塚本通3

【 配達に関わる事 】

受付時間：営業時間内

配達時間：午前8時30分～午後4時
の間で要相談

対象地域：野塚、豊似

依頼方法：電話、来店

条件：お弁当を配達する場合は4つ
以上注文が必要です。その他
の品物については1000円
以上購入が必要です

配達料：無料

【 取扱商品 】

食料品(お米 弁当 魚 肉
飲み物 野菜 パン お菓子
お酒) たばこ、雑貨

【 その他 】

・都合により配達できない場合もあり
ますのでご了承ください

食
料
品

出
前

ス コン
ー ビ
パー ニ

セ ホ
ン ー
ター ム

薬

お

花

本
・
文
具

靴 服
洋 布
裁 団
品 裁

金 電
物 化
製
品

メ 福
ガ 社
ネ 用
具

灯

油

食料品

(有)岡嶋水産 ☎ 2-2303

[営業時間] 午前8時～午後5時
[定休日] 日曜日 祝日
[住所] 会所前3丁目16番地

【 配達に関わる事 】

受付時間：営業時間内
配達時間：営業時間内で要相談
対象地域：市街
依頼方法：電話 (2-2303)
FAX(2-3522)
配達料：無料

【 取扱商品 】

食料品(魚)

【 その他 】

・地方発送もお受けします

帯広ヤクルト販売株式会社広尾センター ☎ 2-6621

[営業時間] 午前8時30分～午後5時
[定休日] 土曜日 日曜日
[住所] 本通9丁目

【 配達に関わる事 】

配達時間：要相談
対象地域：広尾町全域
依頼方法：帯広ヤクルト販売(株)の方に連絡をお願いします。FAX注文も可能です。連絡先は下記の通りです
電話 (0155-23-8960)
FAX (0155-22-3219)
※午後5時まで
電話が繋がります

配達料：無料

【 取扱商品 】

食料品(ヤクルト)

【 その他 】

・ご相談いただければ、パンフレットやチラシ、サンプルをお届けします
・代金はその都度や月頭、月末など希望に応じることがあります

(有)勝見商店 ☎ 2-3175

[営業時間] 午前8時30分～午後7時

[定休日] 日曜日

[住所] 本通8丁目

【 配達に関わる事 】

受付時間：午前8時30分～午後6時30分

配達時間：要相談

対象地域：市街

依頼方法：電話

配達料：無料

【 取扱商品 】

食料品(お米 飲み物 お酒
食品雑貨)

【 その他 】

- ・対象地域以外の方でも配達できる場合がありますのでご相談ください
- ・場合によっては配達できないこともありますのでお問い合わせください

錦木水産(株) ☎ 2-2541

[営業時間] 午前8時～午後5時

[定休日] 火曜日と土曜日の午後1時以降

[住所] 丸山通北1丁目

【 配達に関わる事 】

受付時間：営業時間内

配達時間：火曜日と土曜日の午前9時～
午後1時の間となります

対象地域：市街

依頼方法：電話(2-2541)

FAX(2-2437)

配達料：無料

【 取扱商品 】

食料品(魚)

【 その他 】

- ・地方発送も受け付けております



食
料
品

出
前

スー
パー
コンビ
ニ

セ
ン
ター
ホ
ー
ム

薬

お

花

本
・
文
具

靴
洋
裁
品
服
・
布
団
・

金
物
電
化
製
品

メ
ガ
ネ
福
祉
用
具
・

灯

油

食料品

食
料
品

出

前

スー
パー
コン
ピニ

セ
ン
ター
ホ
ー
ム

薬

お

花

本
文
具

靴
洋
裁
品
服
布
団

金
電
化
製
品
物

メ
ガ
ネ
福
祉
用
具

灯

油

北出商店 ☎ 2-3168

[営業時間] 午前8時~午後8時 /土曜日 日曜日 祝日 午前8時30分~午後7時

[定休日] なし

[住所] 本通11丁目

【 配達に関わる事 】

受付時間：営業時間内

配達時間：要相談

対象地域：市街、野塚

依頼方法：電話

配達料：無料

【 取扱商品 】

食料品 (お米 飲み物)

さかい精肉店 ☎ 2-2756

[営業時間] 午前9時30分~午後6時

[定休日] 日曜日

[住所] 本通11丁目

【 配達に関わる事 】

受付時間：午前9時30分~午後4時

配達時間：要相談

※基本的には午前11時~
午後4時の間で配達とな
ります

対象地域：市街

依頼方法：電話

配達料：無料

【 取扱商品 】

食料品 (肉)

【 その他 】

・ご注文の内容により加工作業に時間
がかかる事がありますので、お早め
にご注文ください

・ジンギスカン等お肉の全国発送も
受付中です



(有)宿院水産 ☎ 2-6185

[営業時間] 午前8時～午後5時
 [定休日] 日曜日 祝日
 [住所] 西2条3丁目

【 配達に関わる事 】

受付時間：午後 1 時～午後 4 時
 配達時間：午後 1 時～午後 4 時
 の間となります
 対象地域：市街
 依頼方法：電話 (2-6185)
 FAX(2-5680)
 配達料：無料

【 取扱商品 】

食料品 (魚)

(有)中村商店 ☎ 2-2076

[営業時間] 午前9時～午後6時
 [定休日] 日曜日
 [住所] 西1条9丁目

【 配達に関わる事 】

受付時間：営業時間内
 配達時間：要相談
 対象地域：市街
 依頼方法：電話
 配達料：無料

【 取扱商品 】

食料品 (魚)



- 食料品
- 出前
- コンビニ
スーパー
- ホーム
センター
- 薬
- お花
- 本・文具
- 服・布団・
靴・洋裁品
- 電化製品
金物
- 福祉用具・
メガネ
- 灯油

食料品

パティスリーウエダ ☎ 2-3277

[営業時間] 午前9時～午後7時

[定休日] 日曜日

[住所] 丸山通北1丁目

【配達に関わる事】

受付時間：営業時間内

配達時間：午前9時30分～午後5時

対象地域：市街

依頼方法：電話、来店

配達料：無料

【取扱商品】

食料品（お菓子）

【その他】

・希望に添えない場合がありますので
あらかじめご了承ください

広尾町農協Aコープサンタ村 ☎ 9-5577

[営業時間] 午前8時～午後6時

[定休日] 5月～9月(無休) / 10月～4月(日曜日)

[住所] 紋別630番地7

【配達に関わる事】

受付時間：午前9時～お昼12時

配達時間：要相談

対象地域：市街、豊似

依頼方法：電話

条件：1000円以上購入された方

配達料：市街は有料、豊似が無料

【取扱商品】

食料品（弁当 魚 肉 飲み物
野菜）



ファミリーふせ ☎ 2-2052

[営業時間] 午前9時～午後7時
 [定休日] 日曜日 / 1月1日～1月3日 / 8月15日～8月16日
 [住所] 本通6丁目

【 配達に関わる事 】

受付時間：午前9時～午後5時
 配達時間：要相談
 対象地域：市街
 依頼方法：電話
 条件：500円以上購入された方
 配達料：無料

【 取扱商品 】

食料品(魚 肉 お米 飲み物
 野菜)

フレッシュあだち ☎ 2-3258

[営業時間] 午前9時30分～午後6時30分
 [定休日] 日曜日
 [住所] 本通7丁目

【 配達に関わる事 】

受付時間：営業時間内
 配達時間：要相談
 対象地域：広尾町全域
 依頼方法：電話(2-3258)
 FAX(2-5339)
 配達料：無料

【 取扱商品 】

食料品(肉 お米 飲み物 野菜
 果物) ギフト用品 新聞

【 その他 】

・新聞は読売新聞、朝日新聞、スポーツ報知、ニッカンスポーツを揃えています。



食
料
品

出

前

ス コン
ー ビ
パー ニ

セ ホ
ン ー
ター ム

薬

お

花

本
・
文
具

靴 服
洋 布
裁 団
品 品

金 電
物 化
製
品

メ 福
ガ 祉
ネ 用
具

灯

油

食料品

(有)松波商店 ☎ 2-3108

[営業時間] 午前9時～午後7時 冬は午後6時30分まで

[定休日] 日曜日

[住所] 本通5丁目

【 配達に関わる事 】

受付時間：閉店 30 分前まで

配達時間：要相談

※午後 6 時以降の受付は
翌日配達になります

対象地域：市街、音調津市街

依頼方法：電話

条 件：2000 円以上購入された方

配 達 料：無料

【 取扱商品 】

食料品 (お米 飲み物)
酒類



餅野宮商店 ☎ 2-2611

[営業時間] 午前7時30分～午後7時

[定休日] 不定休

[住所] 本通7丁目

【配達に関わる事】

受付時間：営業時間内

配達時間：要相談

対象地域：市街

依頼方法：電話

条件：その都度お支払い願います

配達料：無料

【取扱商品】

食料品（飲み物 お菓子） たばこ

【その他】

・対象地域以外の方でも金額次第で配達可能なことがありますのでご相談ください

(有)山畑商店 ☎ 2-2145

[営業時間] 午前9時～午後6時30分

[定休日] 日曜日

[住所] 本通12丁目

【配達に関わる事】

受付時間：営業時間内

配達時間：午前9時～午後5時の間で
要相談

対象地域：広尾町全域

依頼方法：電話

配達料：無料

【取扱商品】

食料品（肉 お米 飲み物 野菜）

食料品

出前

コンビニ
スーパーホーム
センター

薬

お花

本・文具

服・布団・
靴・洋裁品電化製品・
金物福祉用具・
メガネ

灯油

食料品

山本水産(株) ☎ 2-2228

[営業時間] 午前8時30分～午後6時30分

[定休日] なし

[住所] 西2条3丁目

【 配達に関わる事 】

受付時間：営業時間内

配達時間：要相談

対象地域：市街

依頼方法：電話、来店

配達料：無料

【 取扱商品 】

食料品(魚 肉 お米 飲み物
野菜)

【 その他 】

・地方発送も受け付けております

リカーショップヒカリヤ ☎ 2-2002

[営業時間] 午前10時～午後7時30分

[定休日] 1月1日～1月2日

[住所] 本通8丁目

【 配達に関わる事 】

受付時間：営業時間内

配達時間：要相談

対象地域：広尾町全域

依頼方法：電話、来店

配達料：無料

【 取扱商品 】

食料品(お米 飲み物)

食
料
品

出

前

スー
パー
コンビ
ニ

ホ
ー
ム
セ
ン
タ
ー

薬

お

花

本
・
文
具

靴
・
洋
裁
品
服
・
布
団
・

金
物
電
化
製
品

メ
ガ
ネ
福
祉
用
具

灯

油

菊地ファームカフェ ☎ 2-0008

[営業時間] 午前10時～午後5時30分 / 冬 午前11時～午後4時30分

[定休日] 水曜日 木曜日 不定休

[住所] 野塚11線8番地4

【配達に関わる事】

受付時間：営業時間内

配達時間：朝、夕方

※詳しくはお問い合わせください

対象地域：市街、野塚

依頼方法：電話(2-0008)

FAX(2-0008)

条件：700円以上購入された方

配達料：無料

【取扱商品】

食料品(牛乳 カップアイス)

【その他】

・対象地域以外の方でも配達可能なこともありますのでご相談ください

・牛乳は200ml、500ml、900mlからお選びいただけます

・配達できないこともありますので、予めご了承ください

・地方発送も受け付けております

八幸 ☎ 2-3737

[営業時間] 午前11時～午後9時

[定休日] 日曜日

[住所] 西1条6丁目

【配達に関わる事】

受付時間：午前11時～午後8時

配達時間：要相談

対象地域：市街

依頼方法：電話、来店

配達料：無料

【取扱商品】

出前(お弁当 丼物)

【その他】

・他にも出前できるものがございますのでお問い合わせください

・対象地域以外の方でも、注文が多い場合は配達可能なことがありますのでご相談ください

・状況により早じまい、中休みがある場合があります

食
料
品

出

前

ス
ー
パ
ー
コ
ン
ビ
ニ
ーセ
ン
タ
ー
ホ
ー
ム

薬

お

花

本
・
文
具靴
洋
裁
品
服
・
布
団
・金
電
化
製
品
物メ
ガ
ネ
福
祉
用
具
・

灯

油

出前

食
料
品

出

前

ス
ー
パ
ー
コ
ン
ピ
ニ

セ
ン
タ
ー
ホ
ー
ム

薬

お

花

本
・
文
具

靴
・
洋
裁
品
服
・
布
団
・

金
電
化
製
品
物

メ
ガ
ネ
福
祉
用
具
・

灯

油

はんなり ☎ 8-7866

[営業時間] 午前11時 ※なくなり次第終了です

[定休日] 土曜日 日曜日 祝日

[住所] 西1条8丁目1番地1

【 配達に関わる事 】

受付時間：午前8時～午前10時30分

配達時間：要相談

対象地域：広尾町全域

依頼方法：電話

配達料：無料

※音調津、野塚、豊似は
個数によっては有料となる
ことがあります

【 取扱商品 】

出前(お弁当(日替わり) 570円

カレーライス 570円)

【 その他 】

- ・オードブル、特製弁当についても対応が可能ですのでご相談ください
- ・弁当は通常570円ですが、予算に応じ対応可能です
- ・7個以上注文の場合は事前にご相談いただくと幸いです

ラーメン飯店 大将 ☎ 2-0123

[営業時間] 午前11時～午後7時

[定休日] 水曜日

[住所] 並木通東3丁目

【 配達に関わる事 】

受付時間：午前9時～午後5時

配達時間：指定できません

対象地域：市街

依頼方法：電話、来店

配達料：無料

【 取扱商品 】

出前(定食など出前ができるもの)

【 その他 】

- ・オードブルなど相談に応じます
- ・対象地域以外の方でも場合によっては配達可能なことがありますのでご相談ください
- ・人員等の理由で配達できない場合もありますのでご了承願います

セブンイレブン並木通店 ☎ 2-0711

[営業時間] 24時間
 [定休日] なし
 [住所] 並木通西2丁目

【 配達に関わる事 】

受付時間：24 時間対応できます
 配達時間：要相談
 対象地域：市街
 依頼方法：電話、来店
 条 件：500 円以上購入された方
 配 達 料：無料

【 取扱商品 】

食料品 (弁当 魚 肉 お米
 飲み物 野菜)

【 その他 】

- ・前日までに受付をお願いします。当日受付も可能ですが、時間の指定はできません
- ・nanaco カードのお預かりもできます

セブンイレブン本通店 ☎ 2-2075

[営業時間] 24時間
 [定休日] なし
 [住所] 本通13丁目

【 配達に関わる事 】

受付時間：24 時間対応できます
 配達時間：要相談
 対象地域：市街
 依頼方法：電話 (2-2075)
 FAX(2-6636)
 条 件：700 円以上購入された方
 配 達 料：無料

【 取扱商品 】

食料品 (弁当 魚 肉 お米
 飲み物 野菜)

【 その他 】

- ・午前中までに注文をいただければ、当日配達が可能です

食
料
品

出

前

ス
ー
パ
ー
コ
ン
ビ
ニ
ー

セ
ン
タ
ー
ホ
ー
ム

薬

お

花

本
・
文
具

靴
洋
裁
品
服
・
布
団
・

金
物
電
化
製
品

メ
ガ
ネ
福
祉
用
具

灯

油

セイコーマートたちばな ☎ 2-6415

[営業時間] 午前6時～夜中12時

[定休日] なし

[住所] 丸山通北1丁目

【 配達に関わる事 】

受付時間：営業時間内

配達時間：要相談

※当日配達の場合によってはできないことがあります

対象地域：市街

依頼方法：電話、来店

配達料：無料

【 取扱商品 】

食料品 (弁当 魚 肉 お米
飲み物 野菜)

【 その他 】

・対象地域以外の方でも場合によっては配達可能なことがありますのでご相談ください

(株)フクハラるる店 ☎ 2-4585

[営業時間] 午前10時～午後8時

[定休日] 1月1日

[住所] 丸山通北2丁目

【 配達に関わる事 】

受付時間：営業時間内

配達時間：下記の通りです

※午前 10 時～午後 2 時受付
分は当日配達が可能です

※午後 2 時～午後 8 時受付
分は翌日配達となります

対象地域：市街

依頼方法：来店のみ

条件：2000 円以上購入された方

配達料：275 円

【 取扱商品 】

食料品 (お米 飲み物)

【 その他 】

・生鮮食品は宅配できません

・来店されたお客様限定です

・第 2 火曜日、第 4 火曜日は 60 歳以上の方は配達料が無料になります

ホームックニコット広尾店 ☎ 2-6550

[営業時間] 午前9時～午後8時

[定休日] 1月1日～1月2日

[住所] 並木通東3丁目

【配達に関わる事】

受付時間：営業時間内

配達時間：午後2時～午後3時

対象地域：広尾町全域

※音調津と豊似については
市街までとなりますので
ご了承ください

依頼方法：電話(2-6550)

FAX(2-6552)

条件：5000円以上購入された方

配達料：無料

【取扱商品】

食料品(お米 飲み物)

【その他】

- ・当日配達を希望される方は、午前中までに連絡をお願いします
- ・配達時間以外の時間帯で配達を希望される方はご相談ください
- ・購入金額が5000円に満たない場合は配達料550円で相談に応じます

ライフボックスイング ☎ 2-5628

[営業時間] 午前9時～午後6時

[定休日] 1月1日～1月3日

[住所] 丸山通北4丁目

【配達に関わる事】

受付時間：午後3時頃まで

配達時間：午後3時～午後4時

対象地域：市街

依頼方法：電話

配達料：無料

【取扱商品】

食料品(お米 飲み物)

日用品 消耗品 園芸品

【その他】

- ・まとめて注文していただくと助かります
- ・対象地域以外の方でも相談に応じることが出来ます

食
料
品

出

前

ス
ー
パ
ー
コ
ン
ビ
ニ
ー

セ
ン
タ
ー
ム

薬

お

花

本
・
文
具

靴
洋
裁
品
服
・
布
団
・

金
電
化
製
品
物

メ
福
社
用
具
ガ
ネ

灯

油

(有)タカダ薬局 ☎ 2-2166

[営業時間] 午前8時～午後8時

[定休日] 日曜日 元旦

[住所]]本通6丁目4

【 配達に関わる事 】

受付時間：営業時間内

配達時間：市街は営業時間内
※市街以外は午前9時～
午後6時

対象地域：広尾町全域

依頼方法：電話(2-2166)
FAX(2-2167)

配達料：市街は無料。市街以外は
料金により有料となること
があります。

【 取扱商品 】

食料品(飲み物 調味料) 文具
日用品(ティッシュ 洗剤)
一般医薬品 化粧品 介護用品
サプリメント

【 その他 】

- ・電話での健康相談もお受けいたしますので、お気軽にご連絡ください
- ・一般医薬品の販売に関しては、お体のことを質問させていただきますので、予めご了承ください
- ・取り扱いのない商品に関しては、取り寄せにお時間をいただく場合もございますので、一度ご相談ください

よしだ薬局 ☎ 2-3174

[営業時間] 午前9時～午後6時 / 土曜日 午前9時～午後1時

[定休日] 日曜日 祝日

[住所] 東1条14丁目7-2

【 配達に関わる事 】

受付時間：営業時間内

配達時間：要相談

対象地域：広尾町全域

依頼方法：電話(2-3174)
FAX(2-2013)

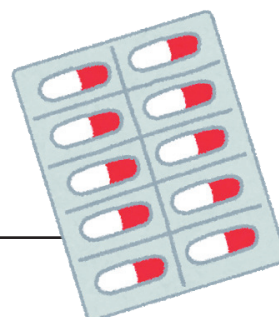
配達料：無料

【 取扱商品 】

一般医薬品
医薬品(病院から処方され調剤
した薬)

【 その他 】

- ・その他の商品についてはご相談ください



有限会社 広和堂 ☎ 2-2238

[営業時間] 午前8時30分～午後5時

[定休日] 不定休

[住所] 本通10丁目12

【 配達に関わる事 】

受付時間：月曜日～土曜日の午前9時～
午後4時

配達時間：午前9時～午後4時30分

対象地域：広尾町全域

依頼方法：電話 (2-2238)

FAX(2-5509)

配達料：無料

【 取扱商品 】

お花 線香 ローソク

仏具 神具

【 その他 】

・注文の際に宅配便利帳を利用していますと伝えていただきたいです

花まる生花店 ☎ 2-2266

[営業時間] 4月～9月 午前9時～午後6時30分 / 10月～3月 午前9時～午後6時

[定休日] 日曜日 ※月曜日と土曜日は3か月に1回休みです

[住所] 本通10丁目2-3

【 配達に関わる事 】

受付時間：営業時間内

配達時間：午前9時～午後4時

対象地域：広尾町全域

依頼方法：電話 (2-2266)

FAX(2-2266)

配達料：市街、音調津は無料
野塚、豊似は500円

【 取扱商品 】

お花

【 その他 】

・市街地域の方で当日配達を希望される方は午前中までに受付をお願いします

・市街地域以外の方は、できる限り配達希望日の前日までに受付をお願いします

・花屋の行事(母の日など)の時は日曜日
も営業しています

・花キューピット(地方発送)も受け付けて
おります



本・文具

食
料
品

出

前

ス
ー
パ
ー
コ
ン
ピ
ニ

セ
ン
タ
ー
ホ
ー
ム

薬

お

花

本
・
文
具

靴
・
洋
裁
品
服
・
布
団
・

金
電
化
製
品
物

メ
ガ
ネ
福
祉
用
具

灯

油

黒田印房 ☎ 2-4305

[営業時間] 午前8時30分～午後6時

[定休日] 日曜日

[住所] 丸山通南4丁目10

【 配達に関わる事 】

受付時間：営業時間内

配達時間：午前8時30分～午後4時

対象地域：市街

依頼方法：電話

配達料：無料

【 取扱商品 】

印章 ゴム印 シャチハタ

笹川文具店 ☎ 2-3278

[営業時間] 午前9時～午後6時

[定休日] 火曜日 日曜日

[住所] 本通7丁目

【 配達に関わる事 】

受付時間：営業時間内

配達時間：午前9時～お昼12時

対象地域：市街

依頼方法：電話(2-3278)

FAX(2-3278)

来店

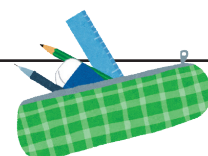
配達料：要相談

【 取扱商品 】

文具 事務用品 書道用品
祝儀袋(慶事 弔事) 栄養食品
詳しくはお問い合わせ願います

【 その他 】

- ・配達時間以外の時間帯で配達を希望される方はご相談ください
- ・祝儀袋・命名用紙(軸)お買い上げの方は毛筆書きサービスもありますのでご相談ください
- ・体験講座(書道、茶道、マナー)も行っております



玉井書店 ☎ 2-3265

[営業時間] 午前9時～午後8時
 [定休日] 日曜日
 [住所] 本通6丁目4-3

【 配達に関わる事 】

受付時間：営業時間内
 配達時間：午前中
 対象地域：広尾町全域
 依頼方法：電話 (090-1648-1256)
 FAX(2-3343)
 条 件：音調津、野塚、豊似は
 2000 円以上購入の方が
 対象です
 配 達 料：無料

【 取扱商品 】

本 (雑誌 書籍 週刊誌)

【 その他 】

・在庫にない商品でもご相談いただければ無料で取り寄せることができます

麒麟堂 ☎ 2-2235

[営業時間] 午前10時～午後7時 / 日曜日 祝日 午前11時～午後5時
 [定休日] 不定休
 [住所] 本通12丁目

【 配達に関わる事 】

受付時間：午前 10 時～午前 11 時
 配達時間：午前 10 時～お昼 12 時
 ※日曜日の配達はできません
 対象地域：市街
 依頼方法：電話 (2-2235)
 FAX(2-6777)
 条 件：500 円以上購入された方
 配 達 料：無料

【 取扱商品 】

本 (雑誌 書籍) 文具

【 その他 】

・冬の営業時間 (平日) は午後 6 時 30 分までです
 ・支払いは現金のみ
 ・配達をしたときに留守だった場合
 再配達は翌日以降となります



- 食
料
品
- 出
前
- ス
ー
パ
ー
コ
ン
ビ
ニ
ー
- セ
ン
タ
ー
ホ
ー
ム
- 薬
- お
花
- 本
・
文
具
- 靴
洋
裁
品
服
・
布
団
・
- 金
物
電
化
製
品
- メ
ガ
ネ
福
祉
用
具
- 灯
油

(有)小田呉服店 ☎ 2-3311

[営業時間] 午前10時～午後5時
 [定休日] 1月1日～1月2日
 [住所] 丸山通北2丁目14 るる内

【 配達に関わる事 】

受付時間：午前 10 時～お昼 12 時
 午後 2 時～午後 4 時

配達時間：午後

対象地域：広尾町全域

依頼方法：電話 (2-3311)
 FAX(2-2139)

条 件：1000 円以上購入された方
 配 達 料：無料

【 取扱商品 】

衣料品全般
 布団 雨具 靴類
 日用品 (タオル 洗剤)

(有)須田呉服店 ☎ 2-2054

[営業時間] 午前9時～午後7時
 [定休日] 日曜日
 [住所] 本通4丁目7

【 配達に関わる事 】

受付時間：営業時間内

配達時間：営業時間内

対象地域：広尾町全域

依頼方法：電話

配 達 料：無料

【 取扱商品 】

服 (婦人・紳士洋品 肌着
 ソックス類) 寝具

食
料
品

出

前

ス コン
ー ビ
パー ニ

ホ セ
ー タ
ー ム

薬

お

花

本
・
文
具

靴 服
洋 布
裁 団
品 品

金 電
物 化
製
品

メ 福
ガ 祉
ネ 用
具

灯

油

内木ふとん店 ☎ 2-3206

[営業時間] 午前10時～午後6時
 [定休日] なし
 [住所] 西2条7丁目15

【 配達に関わる事 】

受付時間：営業時間内
 配達時間：要相談
 対象地域：広尾町全域
 依頼方法：電話
 配達料：無料

【 取扱商品 】

布団 寝具一式

(有)成田商店 ☎ 2-2274

[営業時間] 午前9時～午後7時
 [定休日] 日曜日 不定休
 [住所] 本通6丁目

【 配達に関わる事 】

受付時間：営業時間内
 配達時間：要相談
 対象地域：市街
 依頼方法：電話
 配達料：無料

【 取扱商品 】

靴

【 その他 】

・対象地域以外の方でも配達できる場合がありますのでご相談ください



食
料
品

出

前

ス コン
ー ビ
パー ニ

セ ホ
ン ター
ム

薬

お

花

本
・
文
具

靴 服
洋 布
裁 団
品

金 電
物 化
製
品

メ 福
ガ 祉
ネ 用
具

灯

油

ピノチオ ☎ 2-3362

[営業時間] 午前9時～午後6時

[定休日] 日曜日 不定休

[住所] 東1条11丁目2-2

【 配達に関わる事 】

受付時間：営業時間内

配達時間：午後6時以降

対象地域：市街

依頼方法：電話

条 件：2000円以上購入された方

配 達 料：無料

【 取扱商品 】

洋裁品 手芸用品 化粧品

ファッションハウス タカナミ ☎ 2-3155

[営業時間] 午前9時～午後6時

[定休日] 日曜日

[住所] 本通7丁目

【 配達に関わる事 】

受付時間：営業時間内

配達時間：要相談

対象地域：市街

依頼方法：電話

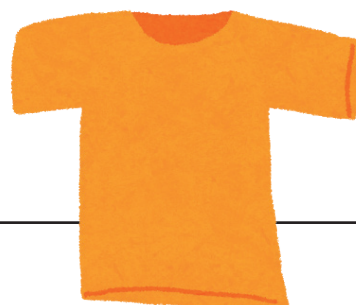
配 達 料：無料

【 取扱商品 】

服（紳士・婦人服 下着）

【 その他 】

・対象地域以外の方でも配達できる場合がありますのでご相談ください



(有)広電サービス ☎ 2-2344

[営業時間] 午前9時～午後7時
 [定休日] 日曜日
 [住所] 丸山通北2丁目81-2

【 配達に関わる事 】

受付時間：営業時間内

配達時間：要相談

対象地域：広尾町全域

依頼方法：電話

配達料：無料

※場合によっては有料です。
 また、天候等の理由で配達できない場合があります

【 取扱商品 】

電化製品(冷蔵庫 電球 テレビ)

【 その他 】

- ・購入された商品は設置もできます
- ・修理については基本は当店を利用しているお客様が対象です。その他のお客様は出張料がかかります
- ・修理の対象商品については現物を見ての判断になります。料金も同様です

(有)ファミリー電器 ☎ 2-2345

[営業時間] 午前9時～午後7時
 [定休日] 日曜日 不定休
 [住所] 本通9丁目1

【 配達に関わる事 】

受付時間：午前9時～午後5時

配達時間：要相談

対象地域：広尾町全域

依頼方法：電話(2-2345)

FAX(2-3048)

訪問相談

配達料：商品によって、また、地域によって配達料がかかります

【 取扱商品 】

電化製品(冷蔵庫 電球 テレビ)

【 その他 】

- ・購入された商品は設置もできます
- ・修理についてはお見積り料等がかかる場合があります。また、他店購入商品については有料で対応できます
- ・キッチンやトイレのリフォーム等もできます。まずはお気軽にご相談ください



電化製品・金物

マキヤマデンキ ☎ 2-4176

[営業時間] 午前9時～午後6時

[定休日] 日曜日

[住所] 東1条12丁目11

【 配達に関わる事 】

受付時間：営業時間内

配達時間：要相談

対象地域：広尾町全域

依頼方法：電話

配達料：無料

【 取扱商品 】

電化製品 (冷蔵庫 電球 テレビ)

【 その他 】

・購入された商品は設置もできます

・修理については、現物を見ての判断になります。材料費がかかる場合は有料です

武藤金物店 ☎ 2-2548

[営業時間] 午前8時～午後7時

[定休日] 日曜日

[住所] 本通4丁目1-3

【 配達に関わる事 】

受付時間：営業時間内

配達時間：営業時間内で要相談

対象地域：市街、音調津

依頼方法：電話 (2-2548)

FAX(2-5405)

配達料：無料

【 取扱商品 】

金物 セトモノ

日用品 (ティッシュ 洗剤)

食
料
品

出

前

ス
ー
パ
ー
コ
ン
ピ
ニ

セ
ン
タ
ー
ホ
ー
ム

薬

お

花

本
・
文
具

靴
・
洋
裁
品
服
・
布
団
・

金
物
電
化
製
品
・

メ
ガ
ネ
福
祉
用
具
・

灯

油

生活便利店 中川 ☎ 2-3271

[営業時間] 午前9時～午後7時 / 祝日 午前10時～午後6時
 [定休日] 日曜日
 [住所] 本通10丁目20

【 配達に関わる事 】

受付時間：営業時間内
 配達時間：要相談
 対象地域：広尾町全域
 依頼方法：電話 (2-3271)
 FAX(2-4853)
 配達料：無料

【 取扱商品 】

介護用品 (栄養食 服)
 時計 靴 寝装 寝具 福祉用具
 家具 インテリア用品

メガネのワカマツ ☎ 2-2220

[営業時間] 午前9時～午後8時 / 土曜日 祝日 午前9時～午後7時
 [定休日] 日曜日
 [住所] 本通6丁目6-8

【 配達に関わる事 】

受付時間：午前 10 時～午後 7 時
 配達時間：要相談
 対象地域：広尾町全域
 ※音調津と豊似については
 市街までとなりますので
 ご了承願います
 依頼方法：電話
 配達料：無料

【 取扱商品 】

時計 補聴器用空気電池
 拡大鏡 ルーペ 既製老眼鏡
 メガネ用小物類

【 その他 】

- ・条件により当日の配達ができない場合もあります
- ・対象地域以外の方でも配達できる場合がありますのでご相談ください



食
料
品

出

前

ス コン
ー ビ
パー ニ

セ ホ
ン ター
ム

薬

お

花

本
・
文
具

靴 服
洋 裁 品
・
布
団

金 電
物 化
製
品

メ 福
ガ 祉
ネ 用
具

灯

油

灯油

(株)石山商店 ☎ 2-3105

[営業時間] 午前8時～午後6時30分

[定休日] 日曜日

[住所] 丸山通北2丁目67

[ホームページ] <http://www.car-esthe-hiroo.com>

【 配達に関わる事 】

受付時間：営業時間内

※午後5時までの受付で当日
配達が可能です。それ以降
は翌日となります

配達時間：午前8時～午後6時の間で
要相談

対象地域：広尾町全域

依頼方法：電話、ホームページ

条 件：ポリ缶3つ以上購入された方

配 達 料：無料

【 取扱商品 】

灯油

【 その他 】

・修理については灯油を供給している
お客様は出張料無料です。故障の種
類によって料金が変わります

・ガスコンロ、プロパン、ボイラー、
石油ストーブ、石油ボイラー、ガス
給湯器、ビルトインコンロ、エアコン、
換気扇、トイレ、ロードヒーティング、
セントラルヒーティング、灯油タン
クなど住宅設備全般扱えます。お気
軽にご相談ください

(有)勝見商店給油所 ☎ 2-3038

[営業時間] 午前8時～午後6時

[定休日] 日曜日

[住所] 本通10丁目

【 配達に関わる事 】

受付時間：午後5時までとします

配達時間：要相談

※日曜日の配達は致しません

対象地域：広尾町全域

依頼方法：電話

配 達 料：無料

【 取扱商品 】

灯油 暖房機

【 その他 】

・修理については当店販売の商品に限
り可能です。料金は修理内容によっ
て変わります



十勝エナジティック(株) ☎ 2-2709

[営業時間] 午前8時30分～午後5時30分

[定休日] 土曜日の午後 日曜日 祝日

[住所] 丸山通北1丁目24

【 配達に関わる事 】

受付時間：午前 8 時 30 分～午後 5 時

配達時間：要相談

対象地域：広尾町全域

依頼方法：電話

配達料：無料

【 取扱商品 】

灯油

【 その他 】

・修理については、内容によって料金が変わります

日勝シェル石油 ☎ 2-2197

[営業時間] 午前8時～午後5時30分

[定休日] 日曜日

[住所] 本通4丁目2

【 配達に関わる事 】

受付時間：午前 8 時～午後 5 時

配達時間：午前 8 時～午後 5 時の間で
要相談

対象地域：市街、音調津、野塚

依頼方法：電話(本社スタンド 2-2197)

条件：きちんとお支払いができる人。また、基本は当店を利用しているお客様を対象としています

配達料：無料

※場所によっては有料となります

【 取扱商品 】

灯油

【 その他 】

・修理についてはきちんとお支払いができる人で、基本は当店を利用しているお客様が対象です

・料金は故障の種類によって変わります。修理についてのお問い合わせは下記までお願いします

※電話(海上、暖房部 2-2195)

食
料
品

出

前

ス
ー
パ
ー
コ
ン
ビ
ニ
ーセ
ン
タ
ー
ホ
ー
ム

薬

お

花

本
・
文
具靴
洋
裁
品
服
・
布
団
・金
物
電
化
製
品メ
ガ
ネ
福
祉
用
具

灯

油

灯油

広尾協同石油(株) ☎ 2-2258

[営業時間] 午前8時～午後5時30分

[定休日] 日曜日

[住所] 会所前2丁目2

【配達に関わる事】

受付時間、配達時間、対象地域についてはお問い合わせください

依頼方法：電話

条件：当店を利用しているお客様

配達料：お問い合わせください

【取扱商品】

灯油

【その他】

・修理については当店を利用しているお客様が対象です。料金はお問い合わせください

ホクレンひろおセルフ ☎ 2-2454

[営業時間] 午前7時～午後8時

[定休日] 元旦(店頭給油)※臨時休業有 / 火曜日(ピット作業)※臨時休業有

[住所] 並木通東3丁目

【配達に関わる事】

受付時間：午前9時～午後6時
※日曜日の灯油配達は致しません

配達時間：指定は不可
※当日配達是要相談

対象地域：広尾町全域

依頼方法：電話

条件：灯油100ℓ以上から配達可能です

配達料：無料

【取扱商品】

灯油

【その他】

・灯油の配達は定期注文がお得です。電話注文は単価があがります

・修理については外注費等がかかる場合は有料です

食
料
品

出

前

ス
ー
パ
ー
コ
ン
ビ
ニ

セ
ン
タ
ー
ホ
ー
ム

薬

お

花

本
・
文
具

靴
・
洋
裁
品
服
・
布
団

金
電
化
製
品
物

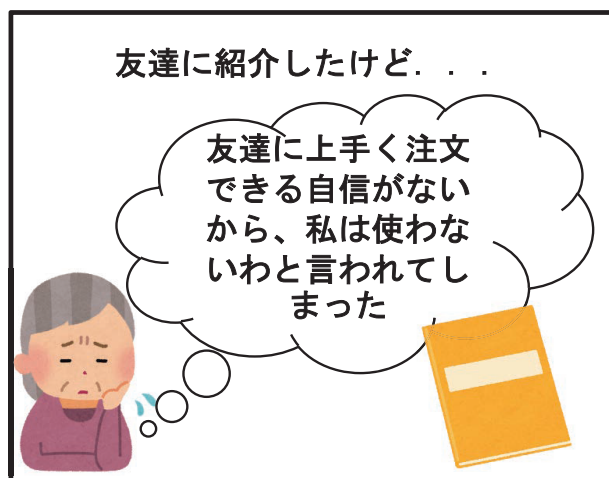
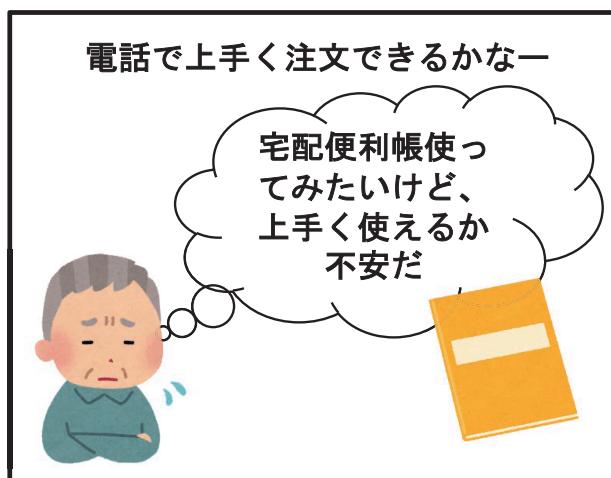
メ
ガ
ネ
福
祉
用
具

灯

油

宅配便利帳の利用をサポートします

宅配便利帳を見て下記のような不安を感じた方はいませんか？



活用事例



そんな時は
社会福祉協議会が
お手伝いさせていただきます！



宅配便利帳を使ってみたいから、相談にのってほしい！！



家に伺って、説明をさせていただきます。不安な点があればお話しください！

友達が買い物に困っているのだから、相談にのってほしい！！



一緒にお友達の家に行き、宅配便利帳のご紹介をさせていただきます！

宅配便利帳を使いたいけど、自分で注文できるかが不安...



ご相談いただければ、社協がみなさんの代わりに注文の電話を致します！

お気軽に社会福祉協議会（2-4110）にご相談ください！！

**各商店さんの温かい
ご理解とご協力のもと
完成した便利帳です!!**



宅配便利帳に関するお問い合わせ

役場保健福祉課	広尾町地域包括支援センター	☎01558-2-3370
社会福祉法人	広尾町社会福祉協議会	☎01558-2-4110

生活支援体制整備事業